

Lettre info n°3



Bilan des trois premières années de suivi des oiseaux d'eau (FDC54)



La Fédération départementale des chasseurs de Meurthe-et-Moselle mène, à travers son adhésion à l'ISNEA (Institut Scientifique Nord Est Atlantique), des suivis sur les oiseaux à travers tout le département de Meurthe-et-Moselle.

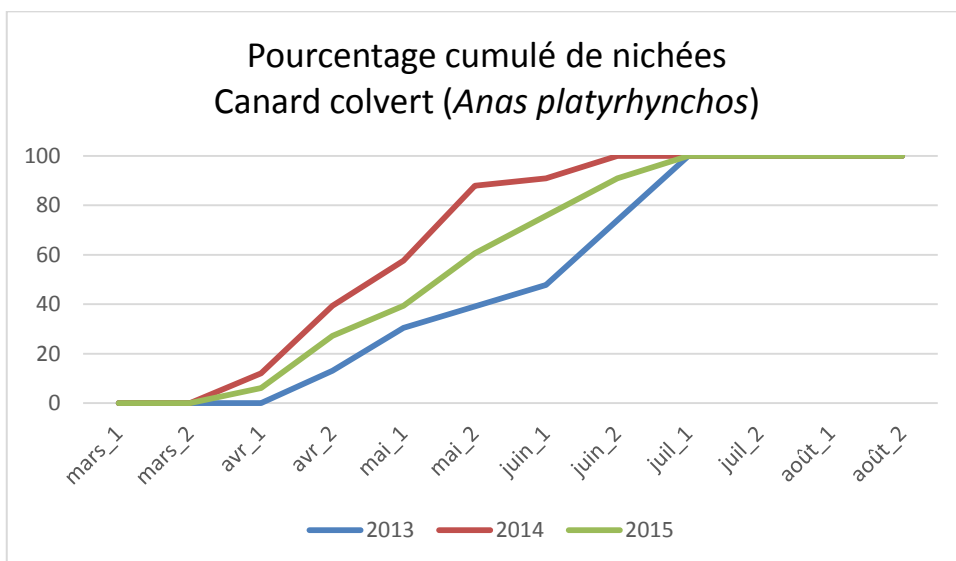
Ces suivis toutes espèces s'attachent à acquérir des connaissances sur les espèces nicheuses, migratrices et hivernantes en appliquant des protocoles standardisés et reconnus.

Vous trouverez ci-dessous les résultats globaux concernant le suivi des oiseaux d'eau nicheurs et hivernants de ces trois premières années.

Je vous en souhaite une bonne lecture.

Le Président Patrick MASSENET

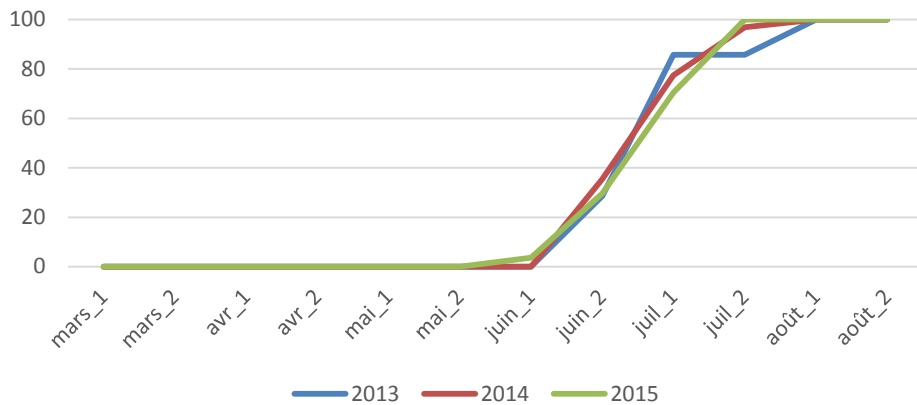
Oiseaux d'eau nicheurs (suivi des éclosions)



Depuis 2013, la Fédération des Chasseurs effectue un suivi des éclosions chez les oiseaux d'eau sur une quinzaine de gravières du département.

Le graphique ci contre montre la chronologie des éclosions chez le canard colvert par quinzaine de chaque mois. On remarque que les nichées sont plus précoces en 2014. Les dernières éclosions ont lieu au plus tard fin juin-début juillet.

Pourcentage cumulé de nichées Fuligule morillon (Aythya fuligula)



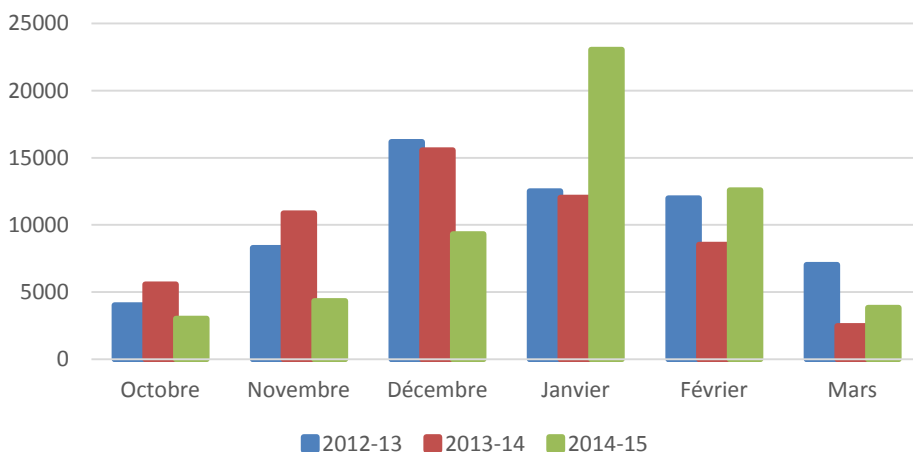
Chez le fuligule morillon, la nidification est plus tardive. Les éclosions s'étalent de début juin jusque début août.

La chronologie des éclosions est proche entre les trois années de suivi.



Oiseaux d'eau hivernants

Effectifs hivernants chez les oiseaux d'eau



Les oiseaux d'eau sont suivis sur 5 plans d'eau du département du mois d'octobre au mois de mars conformément au protocole wetlands international. Cela permet de suivre les effectifs hivernants et en transit à la migration postnuptiale et pré-nuptiale.

Nous observons que les effectifs maximaux sont observés en décembre (>15 000 oiseaux), hormis l'hiver 2014-2015 où le mois de janvier est le plus représenté.

